

ASYG18LFCA



Telecomando



Funzioni Comfort



Funzioni Timer



Funzioni di trattamento aria

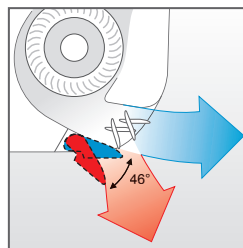


Sistema di controllo



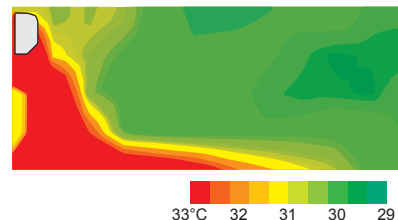
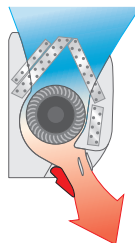
Caratteristiche

Sistema Power Diffuser



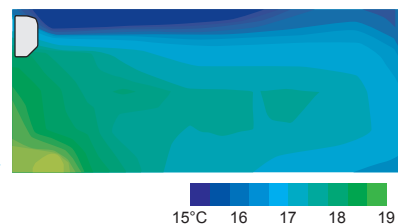
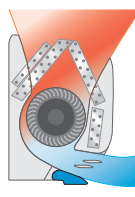
Per un riscaldamento ottimale

Temperatura aria esterna: 2°C
 Modalità: riscaldamento
 Temperatura massima impostabile: 30°C
 Impostazione della ventilazione: massima velocità



Raffresca senza che l'aria fredda disturbi gli occupanti del locale

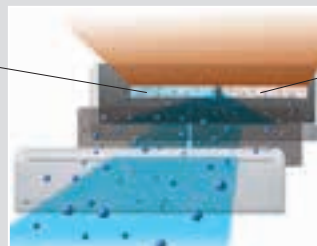
Temperatura aria esterna: 35°C
 Modalità: raffrescamento
 Temperatura minima impostabile: 18°C
 Impostazione della ventilazione: massima velocità



Caratteristiche del sistema di filtrazione dell'aria



Filtro deodorante Ion
 Il filtro è composto da particelle ultrafini di ceramica che decompongono gli odori assorbiti, riducendo anche gli effetti ossidanti degli ioni generati.



Filtro alla catechina AF
 Il filtro sfrutta l'effetto elettrostatico della catechina per raccogliere le particelle più fini e la polvere presenti nell'aria.

Accessori

Filocomando: UTY-RNNYM / UTY-RVNYM
 Filocomando semplificato: UTY-RSNYM



per ASYG18LFCA

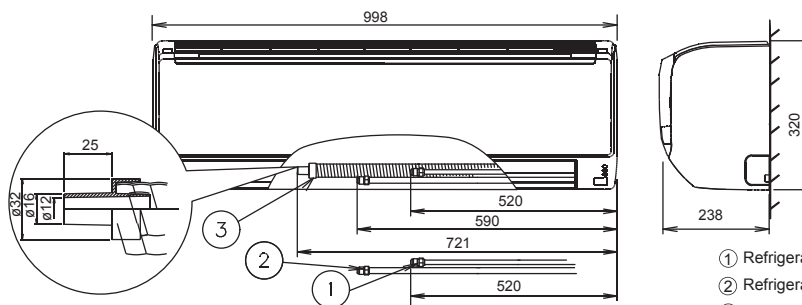


Specifiche

		Modello	ASYG18LFCA
		Codice	3NGF8155
Alimentazione		V/Ø/Hz	230/1/50
Potenza	Raffrescamento	kW	5.2 (0.9-6.0)
	Riscaldamento		6.3 (0.9-9.1)
Potenza assorbita	Raffrescamento/Riscaldamento	kW	1.52/1.71
EER	Raffrescamento		3.42
COP	Riscaldamento	W/W	3.68
Pdesign	Raffrescam./Riscaldam. (@-10°C)	kW	5.2/5.9
SEER	Raffrescamento		6.94
SCOP	Riscaldamento (Medio)	W/W	3.87
Etichetta energetica	Raffrescamento		A++
	Riscaldamento (Medio)		A
Max corrente assorbita	Raffrescamento/Riscaldamento	A	9.0/12.5
Consumo energetico annuo	Raffrescamento	kWh/a	262
	Riscaldamento		2130
Capacità di deumidificazione		l/h	2.6
Pressione sonora	U. int. (Raffresc.-Riscald.)	A/M/B/S	43/37/33/26 - 42/37/33/25
	U. est. (Raffresc.-Riscald.)	Alta	50/51
	U. int. (Raffresc.-Riscald.)	Alta	58/58
Potenza sonora	U. est. (Raffresc.-Riscald.)	Alta	65/-
Portata d'aria (max.)	Unità interna/Unità esterna	m³/h	900/2150
Dimensioni AxLxP	Unità interna	mm	320X998X238
		kg	14
Peso	Unità esterna	mm	620X790X298
		kg	41
Attacchi tubazioni			6.35/12.7
Diametro scarico condensa (int./est.)			12/16
Massima lunghezza tubazioni (Prearica)		m	25 (15)
Massimo dislivello			20
Campo di funzionamento	Raffrescamento	°CDB	-10 a 46
	Riscaldamento		-15 a 24
Refrigerante	tipo/GWP		R410A/2088
Carica/TCO ₂ Eq		kg/TCO ₂ Eq	1,20/2,51

Dimensioni (mm)

Modelli:
ASYG18LFCA



- ① Refrigerant pipe flare connection (Liquid)
- ② Refrigerant pipe flare connection (Gas)
- ③ Drain hose connection (Drain hose)